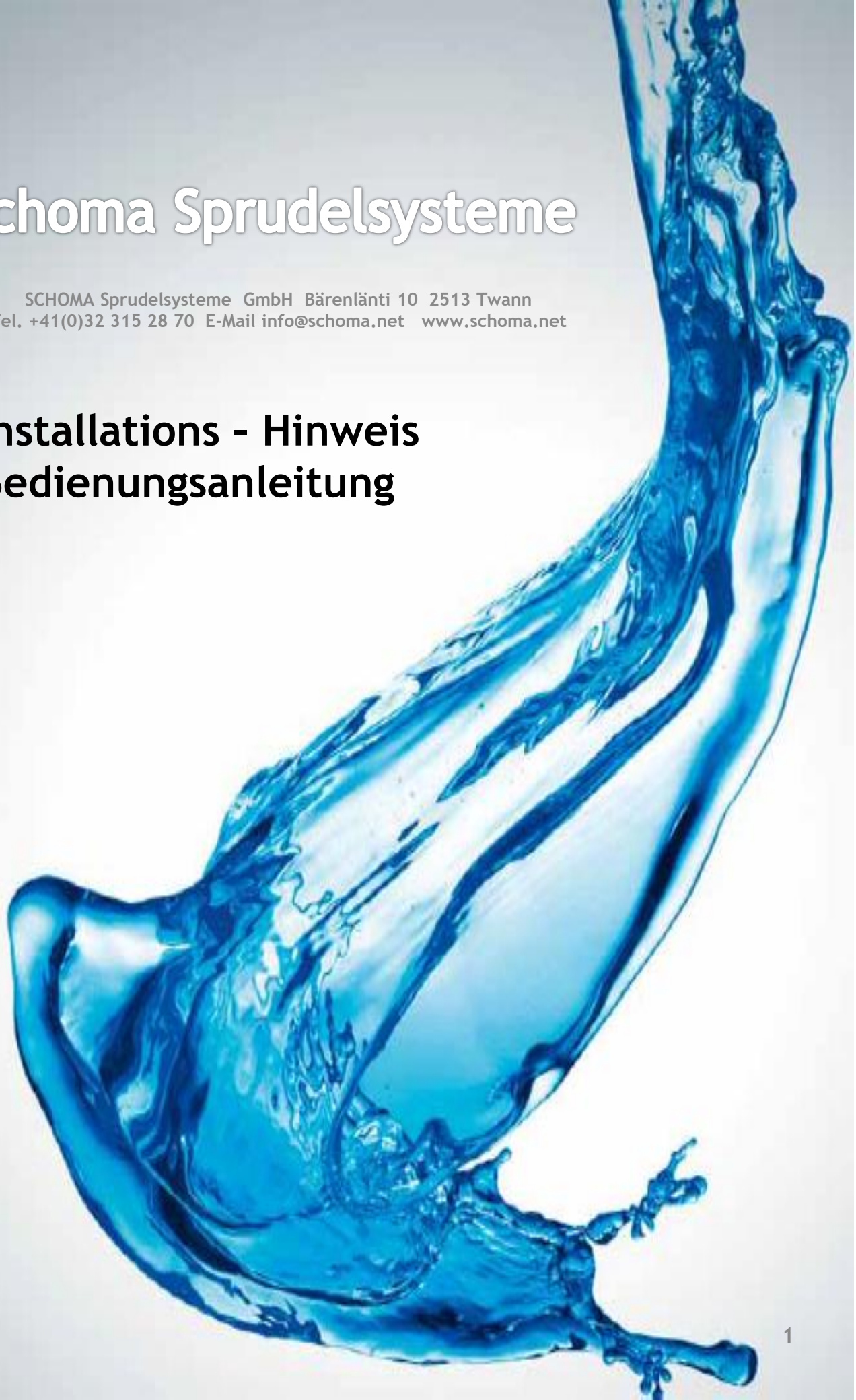


Schoma Sprudelsysteme

SCHOMA Sprudelsysteme GmbH Bärenlänti 10 2513 Twann
Tel. +41(0)32 315 28 70 E-Mail info@schoma.net www.schoma.net

Installations - Hinweis Bedienungsanleitung



Installations-Hinweis für das Luft-Sprudelbad

Ihr Schoma Luftsprudelbad ist ein Qualitätsprodukt, an dem Sie Jahrelang Freude haben werden. Schoma Sprudelsysteme gratuliert Ihnen zu dieser Entscheidung. Lesen Sie diese Bedienungsanleitung bitte aufmerksam durch. Bewahren Sie diese mit der beiliegenden Spezialanlage zum Entfernen der Düsenköpfe sorgfältig auf.



Reinigung der Baurückstände unter der Badewanne

Baustaub und Bauschutt schaden dem Gebläse. Es ist deshalb wichtig, den Raum unter der Badewanne zu reinigen. Dies begünstigt die Lebensdauer des Gebläses.



Platzierung des Gebläses unter der Badewanne

Gebläse hinter der Revisionsöffnung platzieren. Gebläse lose hinstellen. Nicht am Boden fixieren.

Gebläse mit Luftsprudelbad verbinden



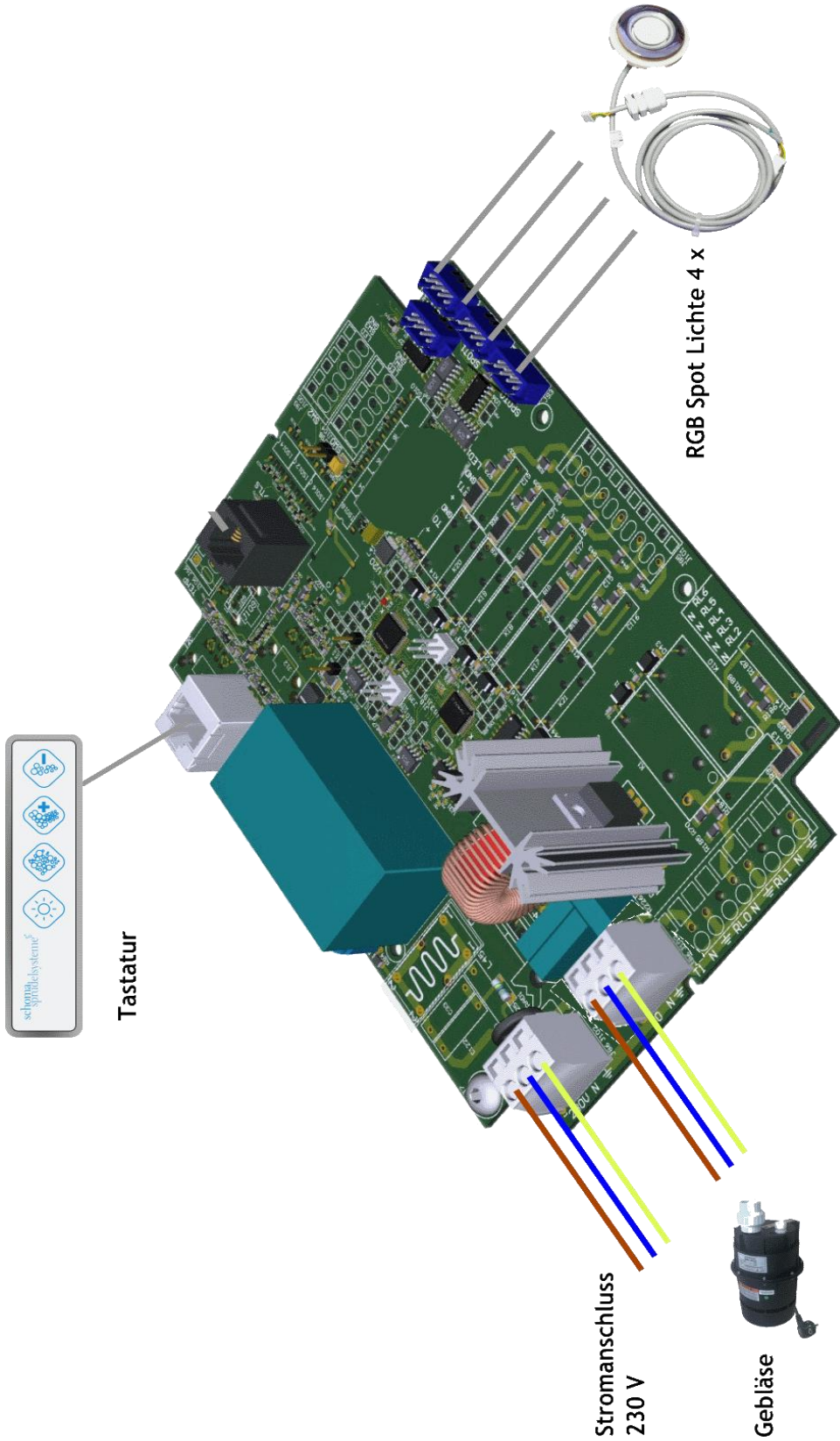
Ziehen Sie die Überwurfmutter mit dem Gebläse von Hand an.

Tastaturkabel und LED mit der Steuerung verbinden



Befestigen Sie zuerst die mitgelieferte Kabeleinführung .
Danach stecken Sie den Tastaturstecker und die LED Stecker an den vorgesehenen Steckplatz. Gemäss Anleitung.

Anschlusschema



Funktionsbeschreibung Tastatur

schoma
sprudelsysteme®



Die Bedienung erfolgt mit Hilfe der 4 Funktionstasten der Tastatur.



EIN / AUS - Taste

Mit dieser Taste schalten Sie ihr Schoma Luftsprudelbad ein / aus.



Leistung stärker

Wenn Sie die Taste + gedrückt halten, wird die Leistung Ihres Luftsprudelbades stufenlos erhöht bis die Massage - Wirkung Ihren Wünschen entspricht oder die Maximalleistung erreicht ist.



Leistung schwächer

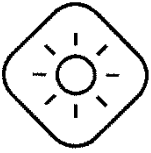
Wenn Sie die Taste - gedrückt halten, wird die Leistung Ihres Luftsprudelbades stufenlos reduziert bis die Massage - Wirkung Ihren Wünschen entspricht oder die Minimalleistung erreicht ist.



Intervallbetrieb

Wenn Sie bei eingeschaltetem System die Tasten + und - gleichzeitig während 2 Sekunden gedrückt halten, verändert sich die Gebläse Leistung in Intervallen in 20 Sekunden von der minimalen zur maximalen Leistung und umgekehrt. Der Intervallbetrieb kann durch gleichzeitiges Drücken der + und - Taste wieder ausgeschaltet werden.

LED Funktionsbeschreibung



Mit dieser Taste schalten Sie die LED Leuchte ein. Mit jedem weiteren Tastendruck wechselt die Farbe von weiss auf Rot - Grün - Blau - Gelb. Durch einen weiteren Tastendruck beginnt der automatische Farbwechsel. Alle 10 Sekunden wechseln die Farben.

Durch einen Tastendruck von 2 Sekunden schaltet sich die LED Leuchte aus.

Die LED funktioniert auch ohne Wasser.

Trockenblasen

Das Trockenblasen sollte nicht unterbrochen werden, ansonsten wiederholt sich der Reinigungsprozess nach 20 Minuten.



20 Min.

Automatisches Trockenblasen nach Benützung

20 Minuten nach abschalten des Luftsprudelbades wird das Trockenblasprogramm automatisch eingeschaltet. Das ganze System wird mit Heissluft vollständig ausgetrocknet. Somit bleiben keine Restwassermengen, die Bakterienbildung wird verhindert. Das Gebläse ist 10 Minuten, mit einer Leistung von 65% in Betrieb.



24 h

Trockenblasen im 24 - Stunden-Rhythmus

Alle 24 Stunden wird das Trockenblasprogramm - unabhängig ob das Bad benutzt wurde oder nicht - automatisch in Betrieb gesetzt. Das Gebläse ist 10 Minuten, mit einer Leistung von 65% in Betrieb.



24 h

Aktivieren oder Deaktivieren des 24 Stunden Rhythmus

Durch gleichzeitiges Betätigen der Taste + und - für eine Dauer von 5 Sekunden, Aktivieren oder Deaktivieren Sie das Programm.

Schaltet sich das Gebläse 2 mal hintereinander ein für 2 Sek. ist Das Programm Deaktiviert.

Schaltet sich das Gebläse 1 mal ein für 2 Sek. ist das Programm Aktiviert.



> 1 Min.

Trockenblasen nach Benützung der Wanne wenn nicht Gesprudelt wurde.

Wir empfehlen, nach ablassen des Wassers die Sprudelvorrichtung mindestens 1 Minute einzuschalten und danach wieder auszuschalten. Dadurch aktivieren Sie das Trockenblasen. Nach 20 Minuten wird das Trockenblasprogramm automatisch eingeschaltet.

Reinigung und Pflege des Luftsprudelbades

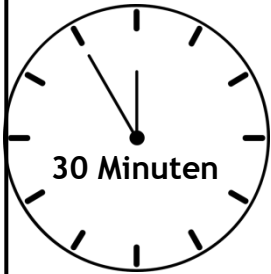


Vergoldete Düsenköpfe nur mit einem sauberen, weichem Tuch polieren.

Zum Herausziehen der mit klemmfedern gehaltene Düsenkopf, verwenden Sie bitte den mitgelieferten Spezialschlüssel.



Zusätzliche Sicherheitsfunktionen



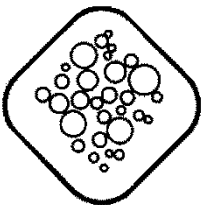
Automatische Abschaltung

Aus Sicherheitsgründen schaltet Ihr Luftsprudelbad 30 Minuten nach der letzten Tastenbetätigung automatisch ab. Dadurch wird sichergestellt, dass das System nicht ungewollt über längere Zeit in Betrieb bleibt.

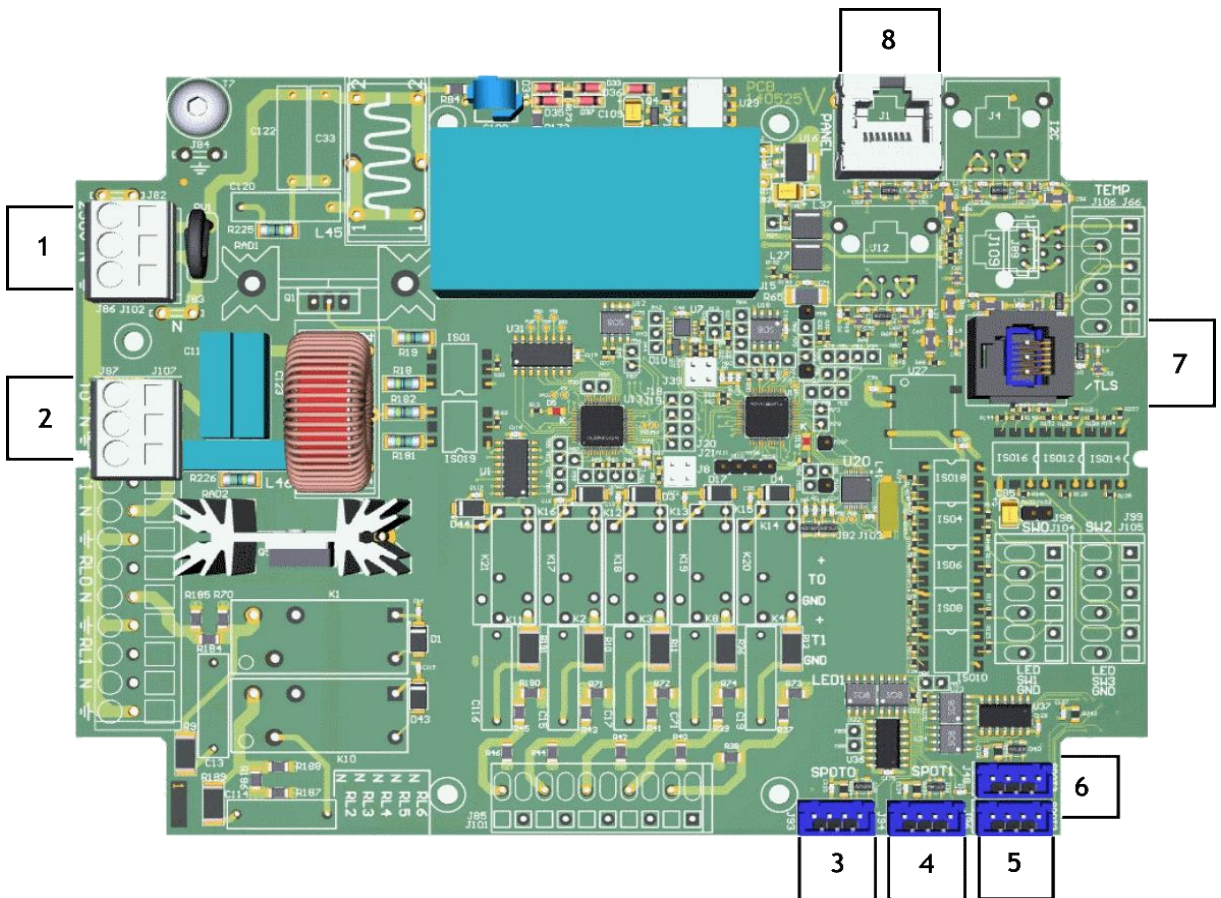
Sicherheitsschaltung

Wird eine der Tasten länger als 20 Sekunden gedrückt (z.B. Gegenstand liegt auf der Tastatur), schaltet Ihr Luftsprudelbad automatisch ab. Sie können nach der Beseitigung des Gegenstandes Ihr Luftsprudelbad wieder normal in Betrieb nehmen.

Empfehlungen für den gebrauch von Luftsprudelbädern



Beginnen Sie mit schwacher Sprudel-Leistung und stellen Sie die maximale Leistung zum ende der Badezeit ein. Bei Erstbenutzung sollte die Badezeit nicht länger als 10 Minuten betragen. Steigern Sie die Badezeit langsam auf höchstens 30 Minuten.



- 1** **Eigenschaften**
Nennspannung: 230V, 50Hz, 1-phasig
Nennleistung: 3680W
Nennstrom: 16A

- 2** **Variable 230V, 6A, 1380W Anschlüsse (Triacs)**

- 3 - 8** **Niederspannung 5V Anschlüsse**



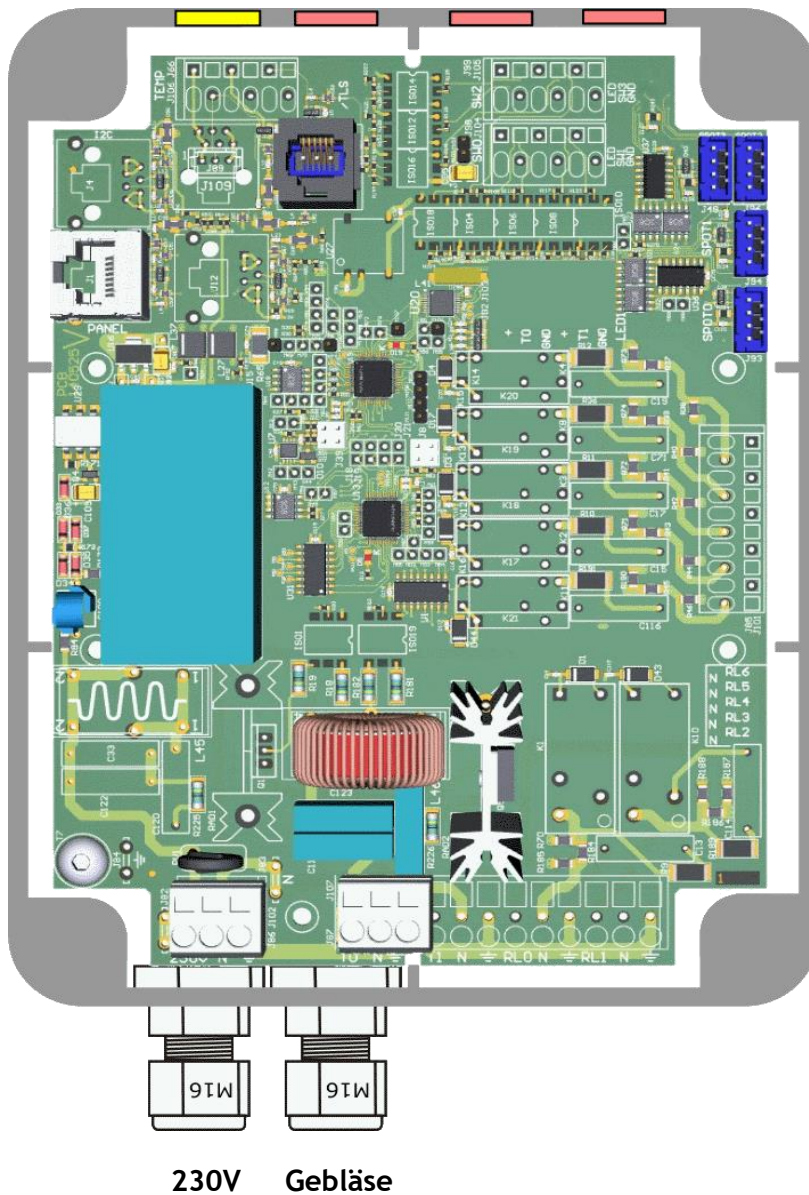
Die Totalbelastung darf die Nennleistung und den Nennstrom nicht überschreiten

Empfohlenen Anschlüsse

Blindverschluss M16

Loch 16 mm

Tastatur



WICHTIG: 5V-Kabel (Tastatur, Lichte, Temperatur- und Wasserstandsensoren) dürfen ausserhalb oder innerhalb des Gehäuses keine 230V-Kabel kreuzen oder Parallel dazu angebracht werden.

Alle nicht benutzten Kabelverschraubungen müssen durch Verschlüsse ersetzt werden, um die Dichtheit zu gewährleisten.